



“90 dei 100 siti Web più conosciuti sono classificati come siti di social networking o di ricerca, e più del 47 % di questi siti supporta i contenuti generati dagli utenti.”

Websense Security Labs, 2009

Websense®

Web Security Gateway Anywhere

Il Web 2.0 consente alle imprese di sfruttare enormi vantaggi ed essere più competitive, creando relazioni più strette con i clienti e migliorando il loro grado di soddisfazione. Ma allo stesso tempo introduce nuovi problemi per la sicurezza e la produttività, e una fuga di dati può generare una infrazione involontaria delle normative. Le potenzialità e la flessibilità che il Web 2.0 mette a disposizione, grazie ai contenuti dinamici e generati dagli utenti, rendono infatti inefficaci le tradizionali tecnologie di sicurezza, come gli antivirus, l'analisi della reputazione on-line o il filtraggio degli URL di livello base.

Websense® Web Security Gateway Anywhere è la soluzione più flessibile ed efficace per la protezione dalle minacce Web 2.0, il filtraggio dei contenuti e la prevenzione della perdita dei dati, in grado di consentire il più basso Total Cost of Ownership. Web Security Gateway permette alle imprese di dedicarsi alla loro attività senza preoccuparsi delle minacce alla sicurezza e alla produttività - come il malware, i contenuti inappropriati e la diffusione involontaria di informazioni sensibili - e delle responsabilità legali che ne derivano.

Come funziona

Websense Web Security Gateway Anywhere permette di implementare in modo flessibile le più efficaci soluzioni di sicurezza Web e e-mail come e dove sono necessarie, in modalità on premise, cloud e a livello client, per avere protezione contro le minacce del Web 2.0 e impedire la perdita dei dati sia in una sede centrale che presso le filiali, fino alla sicurezza dei dipendenti con esigenze di mobilità.

Sfruttando i vantaggi di una architettura ibrida e un sistema di gestione unificato e centralizzato, le imprese possono aumentare visibilità e controllo su tutta la rete aziendale anche se distribuita, per proteggere in modo completo e omogeneo utenti e dati, aumentare la produttività e ridurre sia i costi operativi che quelli legati all'infrastruttura.

Websense Web Security Gateway Anywhere:

- **Protezione completa** contro qualsiasi tipo di minaccia Web - legacy, in fase di diffusione o sconosciuta, anche dinamica - in una unica soluzione semplice da utilizzare
- **Visibilità e controllo senza confronti** grazie all'applicazione di policy, automatica e in tempo reale, per siti statici, dinamici, servizi Web 2.0, contenuti generati dagli utenti e per migliaia di applicazioni potenzialmente dannose
- **Funzionalità di Data Loss Prevention integrate** per identificare, proteggere e gestire il flusso di informazioni sensibili nel traffico Web e non solo
- **Architettura di implementazione ibrida** che consente di avere a disposizione sicurezza Web e dati per gli utenti in movimento e presso le filiali senza personale IT dedicato
- **Gestione centralizzata e reportistica** per garantire l'applicazione puntuale, omogenea ed efficace di tutte le funzionalità di sicurezza Web e dati a vantaggio di tutte le sedi e di tutti gli utenti dell'azienda

Protezione contro le minacce dinamiche del Web 2.0

Una scansione dei contenuti in tempo reale è l'unico modo per tenere sotto controllo, in modo efficace, le minacce del Web dinamico progettate per eludere i sistemi tradizionali di sicurezza. I sistemi di analisi proprietari sviluppati con i Websense Security Labs procedono all'analisi di ogni contenuto non appena viene richiesto da un utente. Questo controllo di tipo evoluto sfrutta l'unione di tecniche di sicurezza multiple, tra cui antivirus, analisi della Web reputation, analisi dei comportamenti e Web Filtering, utilizzando il database URL di Websense, il più completo del settore. Questa protezione Websense di tipo avanzato offre la più ampia copertura con la massima precisione, permettendo alle imprese di sfruttare in modo sicuro i vantaggi del Web 2.0 in un ambiente aziendale.

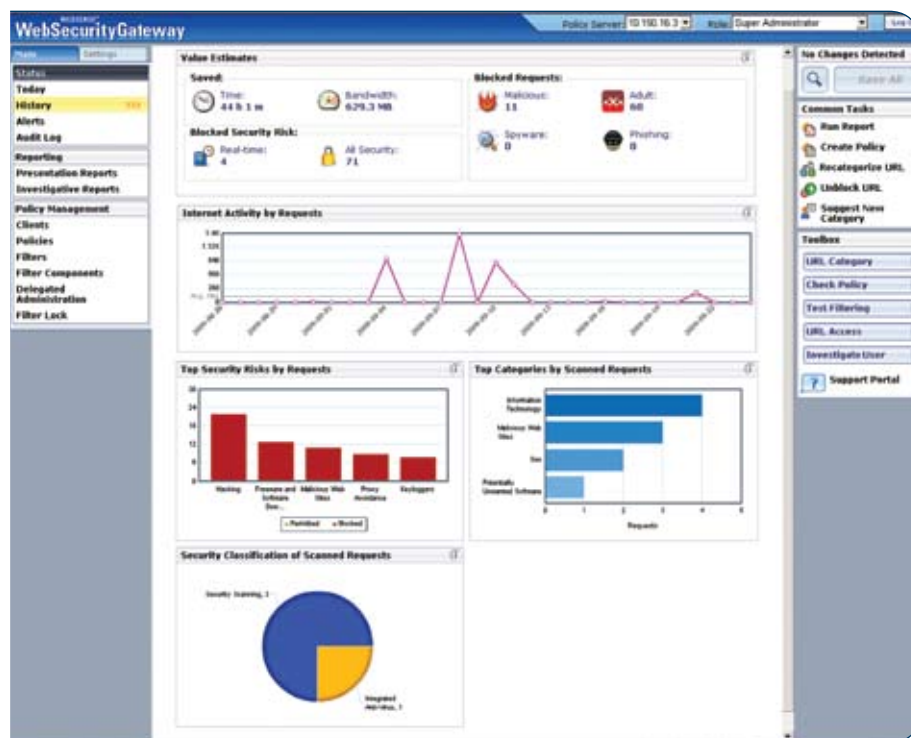
“Facciamo affidamento sull’appliance V10000 secure Web gateway di Websense per consentire al nostro personale infermieristico di accedere in modo rapido alle informazioni di cui hanno bisogno, in modo sicuro e protetto. Con l’attività di scansione in tempo reale e la possibilità di creare policy flessibili sull’utilizzo di Internet, non mi preoccupo che gli infermieri possano capitare su un sito che è stato compromesso con codice dannoso in grado di rubare dati, o che possano inviare involontariamente dati sensibili dei pazienti alla destinazione sbagliata.”

Larry Whiteside

Responsabile sicurezza
informatica Visiting Nurse
Service di New York

Controllo su contenuti dinamici e generati dagli utenti

Websense Web Security Gateway Anywhere si basa sulle tecnologie di analisi e di identificazione e classificazione dei contenuti in tempo reale della rete ThreatSeeker™ Network di Websense. Si tratta di tecnologie integrate che offrono protezione immediata dai contenuti non ancora classificati o sconosciuti. La soluzione Websense Web Security Gateway Anywhere è in grado di classificare contenuti specifici presenti in pagine web di tipo mash-up, per esempio, piuttosto che le pagine Web stesse. Questo permette agli amministratori IT di consentire l’accesso ai siti Web 2.0, mentre l’azienda resta protetta dai loro contenuti inappropriati o indesiderati. Websense inoltre analizza i contenuti presenti sui siti 2.0, sui siti di social networking e sulle reti di blogger non appena vengono pubblicati, grazie al più efficace e unico sistema di identificazione preventiva e di protezione dalle minacce del Web 2.0, in grado di mettere al riparo gli utenti dalle nuove minacce ancora prima che si propaghino.



Un esempio di reportistica di Websense Web Security Gateway Anywhere

Funzionalità di Data Loss Prevention (DLP) integrata

Websense Web Security Gateway Anywhere è dotata della più affidabile tecnologia di Data Loss Prevention, per impedire la perdita dei dati e garantire il rispetto delle normative durante l’uso del canale Web. Il gateway identifica, controlla, protegge e fornisce reportistica in modo accurato sui flussi di dati sensibili in transito sui protocolli HTTP, HTTPS e FTP utilizzando un sistema di controllo approfondito dei contenuti e grazie alla tecnologia PreciseID™, brevettata da Websense. Un semplice upgrade della licenza è tutto ciò che è necessario per estendere la copertura ad altre tipologie di traffico, come e-mail/SMTP, IM, P2P e molte altre, e per aumentare il livello di visibilità e di controllo sia sui dati in uso presso gli endpoint che sui dati a riposo negli archivi di rete (come database, file share, Exchange, SharePoint)

Visibilità e controllo per comunicazioni via Web sicure

Il crescente utilizzo del traffico SSL e FTP attraverso HTTP ha creato punti ciechi per i filtri URL legacy e può aprire backdoor per nuovi attacchi e ulteriore rischio di perdita dei dati. Websense Web Security Gateway Anywhere fornisce visibilità completa e controllo sul traffico SSL, permettendo alle organizzazioni di applicare policy in modo efficace a tutte le comunicazioni Web.

Architettura di implementazione ibrida

Websense Web Security Gateway Anywhere può essere implementata come software, come appliance, o attraverso un'offerta Software-as-a-Service (SaaS) basata su architettura cloud. Le nostre funzionalità di protezione Web e dati, leader di mercato, possono essere integrate in modo efficace e conveniente - dovunque e a qualsiasi livello - da ogni grande organizzazione distribuita, che vuole utilizzare in modo combinato diverse opzioni di implementazione, e rispondere al meglio alle proprie esigenze. L'opzione SaaS, in modo particolare, può essere considerata per fornire facilmente protezione immediata alle filiali, a nuove sedi aggiunte in seguito a fusioni o acquisizioni e agli utenti con esigenze di mobilità, il tutto senza il bisogno di dedicare e gestire risorse IT ad hoc. Indipendentemente dalla combinazione di modalità di implementazione, la gestione sarà centralizzata e unificata per tutti i casi.

Controllo delle applicazioni di livello avanzato

L'aumento delle applicazioni di rete, per esempio di messaggistica istantanea e P2P, ha aperto agli hacker un nuovo canale per colpire le aziende e rubare dati sensibili. Websense Web Security Gateway Anywhere è in grado di fornire controllo su più di 125 protocolli di rete e migliaia di applicazioni, per abbattere il rischio e prevenire la perdita dei dati causata da attività non autorizzate.

Gestione e reportistica intuitive

Un'interfaccia centralizzata e Web-based di configurazione delle policy e di reportistica consente la gestione unificata di tutte le funzionalità di sicurezza Web e dati, applicabili a tutte le sedi e gli utenti aziendali, potenzialmente da ovunque. Policy altamente granulari possono essere inizialmente configurate in un punto, e quindi applicate in modo coerente ovunque si trovi un singolo utente. Una dashboard di facile comprensione include più di 55 modelli di reportistica e ampi margini di personalizzazione, per avere visione dei comportamenti dell'utente, semplificare la risoluzione dei problemi e ridurre ulteriormente i rischi. Gli sforzi e i costi di gestione possono essere enormemente abbattuti, a differenza di analoghe soluzioni di altri vendor, grazie a numerose funzionalità di facile utilizzo, come gli approfonditi livelli di drill-down, le wizard per le policy, i template di configurazione, un sottosistema di schedulazione e gli aggiornamenti dei contenuti automatici.

“Nel corso della prima metà del 2009, più di 80 tra i 100 siti più visitati hanno ospitato contenuti pericolosi o un reindirizzamento nascosto verso un sito web dannoso.”

Websense Security Labs, 2009

Funzionalità	Vantaggi
Classificazione dei contenuti in tempo reale per estendere l'applicazione di policy di uso consentito (Acceptable Use Policy - AUP) alle proprietà del Web 2.0 dinamico	<ul style="list-style-type: none">• Consente l'utilizzo sicuro e produttivo dei siti e dei servizi Web 2.0, anziché doverli bloccare indiscriminatamente• Riduce i rischi e permette il rispetto della conformità alle normative identificando e controllando i contenuti e le azioni degli utenti che normalmente eludono i sistemi di difesa tradizionali
Attività di scansione di sicurezza in tempo reale attraverso sistemi di analisi tra cui antivirus, Web antivirus, controllo della reputazione Web, analisi dei comportamenti e molto altro ancora, per individuare e bloccare le minacce dinamiche	<ul style="list-style-type: none">• Protegge le comunicazioni del Web da tutti i tipi di minacce (legacy, in fase di diffusione o sconosciute, dinamiche)• Abbatte i costi IT e aumenta l'efficienza operativa, consolidando più prodotti specifici in una unica soluzione di facile utilizzo
Sistema di DLP integrato per controllare i flussi di dati sensibili lungo la rete, sui dispositivi degli utenti e ovunque siano archiviati	<ul style="list-style-type: none">• Consente il rispetto delle normative di settore che impongono il controllo accurato dei dati sensibili• Riduce il rischio di perdite economiche, danni al brand e problemi legali tramite un metodo di controllo dell'utilizzo dei dati che non intralcia le attività aziendali ammesse• Diminuisce i costi IT, eliminando il bisogno di una soluzione di sicurezza dei dati separata e dedicata
Attività complete di controllo basate su un proxy ibrido e un sistema in grado di fornire copertura su 125 protocolli e migliaia di singole applicazioni	<ul style="list-style-type: none">• Riduce i rischi associati alla sicurezza e aumenta la produttività degli utenti, identificando e limitando l'uso di applicazioni indesiderate o potenzialmente dannose• Diminuisce i costi di infrastruttura e di utilizzo di banda in Internet grazie un rigoroso controllo della tipologia e/o dell'intensità del traffico di rete

Websense, Inc.
 San Diego, CA USA
 tel +1 800.723.1166
 tel +1 858.320.8000
 www.websense.com

Websense Italia
 Milan, Italy
 tel +39 02 6203 3040
 fax +39 02 6203 4000
 www.websense.it

Australia
 websense.com.au

Brasile
 websense.com/brasil

Colombia
 websense.com/latam

Francia
 websense.fr

Germania
 websense.de

Hong Kong
 websense.cn

India
 websense.com

Irlanda
 websense.co.uk

Israele
 websense.com

Italia
 websense.it

Giappone
 websense.jp

Malesia
 websense.com

Messico
 websense.com/latam

Cina
 prc.websense.com

Singapore
 websense.com

Spagna
 websense.com.es

Taiwan
 websense.cn

UAE
 websense.com

Proxy Web e cache di livello enterprise per analizzare, ottimizzare e controllare il traffico Web, compreso quello SSL

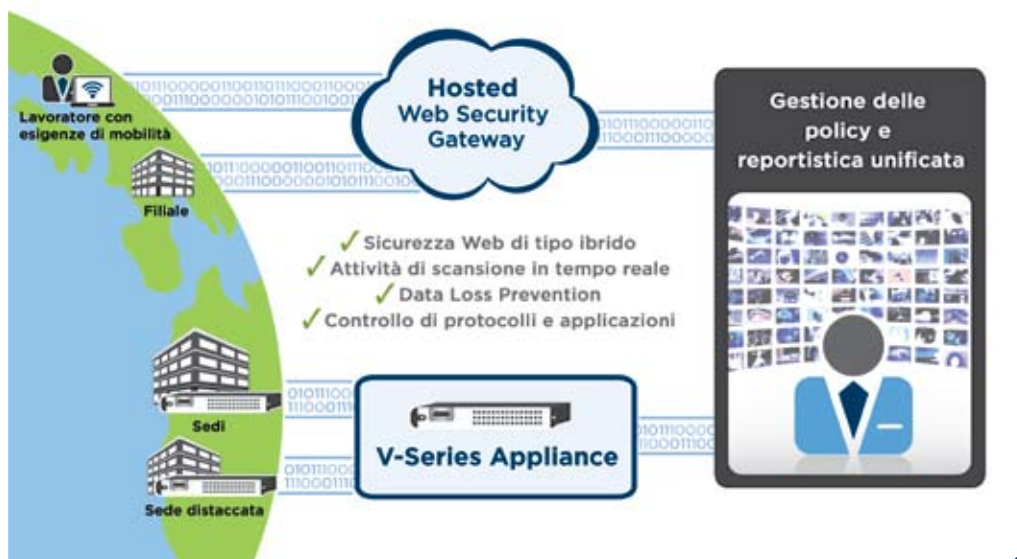
- Consente una gestione e un controllo di tipo avanzato, abilitando l'analisi dei contenuti in tempo reale sia per il traffico in ingresso che in uscita
- Migliora le prestazioni di rete e riduce il consumo di banda Internet

Possibilità di implementare una architettura flessibile e ibrida tramite varie opzioni: software, appliance o Software-as-a-service (SaaS)

- Annulla il bisogno di implementare e amministrare risorse IT aggiuntive, in caso di estensione della sicurezza Web e dei dati a filiali o utenti con esigenze di mobilità
- Maggiore agilità e minori costi di adattamento alla continua evoluzione dello scenario delle minacce e degli ambienti aziendali, grazie al ricorso ad una soluzione in grado di adattarsi facilmente

Gestione e reportistica centralizzata e più semplice per aziende distribuite, con possibilità di delegarne l'amministrazione

- Consente risparmi di tempo e denaro attraverso la semplificazione della gestione di tutte le funzionalità di sicurezza Web e dati lungo tutte le sedi dell'azienda, potenzialmente da qualsiasi ubicazione
- Riduce il rischio ed elimina i varchi di copertura, abilitando l'attivazione di policy coerenti per gli utenti che lavorano da più sedi
- Facilita le indagini e la risoluzione degli incidenti di sicurezza Web



Websense Web Security Gateway Anywhere

Websense Web Security Gateway Anywhere: specifiche tecniche

Appliance: Websense V-Series Appliance

Software as a Service: Websense Hosted Web Security Gateway

Requisiti minimi per i server di tipo general purpose

Sistema operativo
 Red Hat Linux v4, update 5* o Windows Server 2003/Server 2008†
 CPU: 2 processori Dual-core 2.8GHz

Memoria
 4GB RAM

Interfacce di rete
 Due interfacce Ethernet 10/100/1000

High availability
 WCCP, Load Balancer esterno

Supporto proxy
 Transparent, Explicit

SSL
 Proxy SSL completo con gestione dei certificati integrata

Autenticazione
 Active Directory, LDAP, RADIUS, Novell, NTLM v2

* Per Websense Content Gateway e/o Websense Web Filter/Web Security v7.5

† Per Websense Web Filter/Web Security v7.5 e/o reportistica

Disponibilità: Websense Web Security Gateway Anywhere sarà disponibile a partire dalla prima metà del 2010.